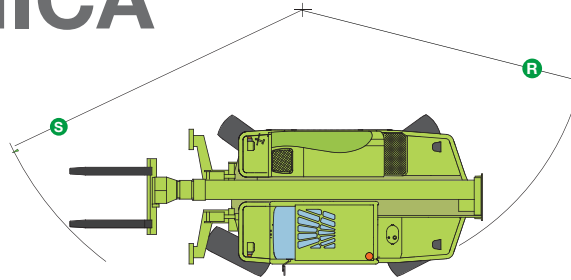
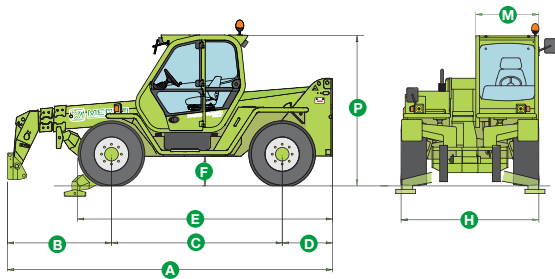


# PANORAMIC P 38.13

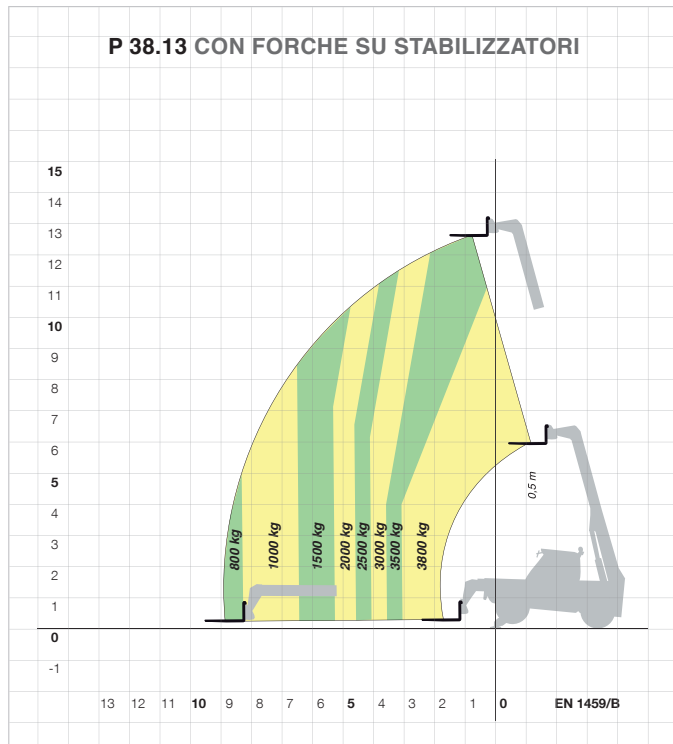
## SCHEDA TECNICA

P 38.13 / P 38.13 PLUS

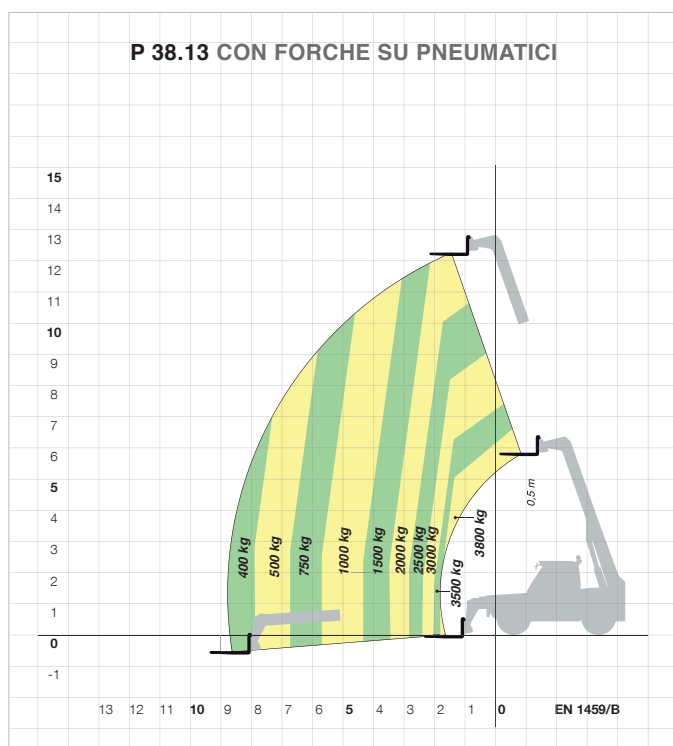


CONFORME EN 15000

### P 38.13 CON FORCHE SU STABILIZZATORI



### P 38.13 CON FORCHE SU PNEUMATICI



#### DIMENSIONI

A (mm)	5240	H (mm)	2220
B (mm)	1675	M (mm)	995
C (mm)	2750	P (mm)	2440
D (mm)	815	R (mm)	3920
E (mm)	4100	S (mm)	4940
F (mm)	480		

\*Larghezza utile interna.

#### CARATTERISTICHE E PRESTAZIONI

	P 38.13
Massa totale a vuoto, con forche (kg)	8650
Portata massima (kg)	3800
Altezza di sollevamento (m)	12,6
Sbraccio massimo (m)	8,6
Altezza alla massima portata (m)	11
Sbraccio alla massima portata (m)	3
Portata alla massima altezza (kg)	3500
Portata al massimo sbraccio (kg)	800
Traslazione laterale del braccio (mm)	±340
Correttore di inclinazione trasversale (%)	±10
Motore turbo (marca/cilindri)	Perkins/4
Potenza del motore Tier 3 (kW/CV)	74,5/101 <sup>(1)</sup>
Velocità in 1 <sup>a</sup> marcia (km/h)	14 <sup>(1)</sup>
Velocità in 2 <sup>a</sup> marcia (km/h)	40 <sup>(1)</sup>
Sospensione idropneumatica EAS	○ <sup>(2)</sup>
Sospensione idropneumatica BSS	○ <sup>(2)</sup>
Serbatoio del carburante (l)	150
Pompa idraulica ad ingranaggi (bar-l/min)	-
Pompa idraulica Load-Sensing (bar-l/min)	210-108
Serbatoio dell'olio idraulico (l)	105
Impianto elettrico (V)	12
Batteria (Ah)	100
Cabina FOPS (ISO 3449) e ROPS (ISO 3471)	●
Comandi idraulici a leve	●
Comando joystick elettromeccanico	○
Comando joystick elettronico	○
Bloccaggio Tac-Lock delle attrezzature	●
Servizio idraulico ausiliario sul braccio	●
Trasmissione idrostatica	●
Inversore di direzione Finger-Touch	●
Controllo di avanzamento Inching-Control	●
Trazione integrale permanente	●
Freno di stazionamento automatico	●
Stacca-batteria manuale	●
Pneumatici	405/70-20
Fari di lavoro sulla cabina (2 A + 2 P)	○
Bloccaggio del differenziale (A + P o solo P)	○
Condizionatore manuale	○

● Di serie. ○ A richiesta.

Le prestazioni si riferiscono a macchina equipaggiata con forche, operante su stabilizzatori.

(1) Versione Plus. Nella versione Base la velocità è di 7-25 km/h e il motore di 62,5 kW (85 CV); (2) Le sospensioni EAS e BSS non possono essere fornite insieme.