

## 1350SJP

### PIATTAFORME AEREE A BRACCIO TELESCOPICO

## Piattaforma

- Piattaforma montaggio basso 0,91 m x 2,44 m
- Entrata laterale con barra a caduta
- Funzionamento con funzioni multiple
- Joystick azionamento completamente proporzionale con interruttore sterzo a dita integrato
- Comando a joystick completamente proporzionale per braccio principale e brandeggio
- Variazione di velocità con comando a quadrante per movimento telescopico e rotazione piattaforma
- Jib articolato da 2,44 m
- JibPLUS® con asse jib a 4 vie compreso movimento orizzontale di 180°
- Alloggiamento motorizzato laterale su jib
- Rotazione motorizzata piattaforma di 180°
- Pannello luminoso stato macchina su consolle piattaforma <sup>1</sup>
- Sistema rilevamento carico
- Cavo alimentazione CA sulla piattaforma

## Alimentazione e trasmissione

- Motore diesel Deutz TD2011L04 (55.9 kW)
- Schermi ad ala di gabbiano
- Supporto motore estraibile
- Marmitta tipo con arresto scintille
- Sistema controllo ADE® (Advanced Design Electronics)
- Azionamento brandeggio regolabile
- Trasmissione idrostatica
- Quattro ruote motrici
- Sterzata su 4 ruote/Sterzata su 2 ruote/Sterzata a granchio
- Avvisatore acustico



## Equipaggiamento funzionale e accessori

- Sistema con possibilità di doppia piattaforma selezionabile (230kg/450kg)
- Assi espulsori di estensione
- Allarme inclinazione 5° e spia di segnalazione
- Pneumatici 445/50D710 a riempimento a schiuma, battistrada alettato
- Asse oscillante anteriore
- Anelli di sollevamento/ancoraggio
- Contatore
- Interruttore selettore comando terra con blocco a chiave
- Sistema idraulico con rilevamento del carico
- Zattera porta strumenti su piattaforma
- Alimentazione ausiliaria 12V CC

## Opzioni disponibili

- Piattaforma montaggio basso 0,91 m x 1,83 m
- Entrata laterale con cancello ad apertura verso l'interno
  - Tubazione aria 13 mm sulla piattaforma
  - Sistema sorveglianza/spengimento per anomalia motore <sup>2</sup>
  - Generatore 4.000W a bordo
  - Pacchetto SkyPower® generatore a bordo da 7.500 watt
- Pacchetto SkyWelder® saldatore 250 A sulla piattaforma <sup>3</sup>
- SkyGlazier® pacchetto telaio per vetri e pannelli
- Pacchetto Nite-Bright® <sup>4</sup>
- Allarme movimenti
- Pacchetto allarmi <sup>5</sup>
- Pacchetto luci <sup>6</sup>
  - Faro arancione lampeggiante
  - Spine e prese
  - Pacchetto ambienti ostili <sup>7</sup>
  - Sistema di raffreddamento olio idraulico
- Marmitta con convertitore catalitico
- Sistema di prossimità Soft Touch
- Zattera immagazzinamento angolare

<sup>1</sup> Pilota spie luminose sulla consolle di comando della piattaforma per anomalie sistema, mancanza carburante, spia inclinazione 5° e stato interruttore a pedale.

<sup>2</sup> Allarmi bassa pressione olio e temperatura refrigerante eccessiva, con spegnimento abilitato/disabilitato dall'analizzatore.

<sup>3</sup> Disponibile se integrato con il pacchetto SkyPower®.

<sup>4</sup> Composto da 6 lampade da 40-W, 4 lampade montate sulla tavola girevole e 2 lampade sulla piattaforma.

<sup>5</sup> Comprende allarme movimenti e fari lampeggiante arancione.

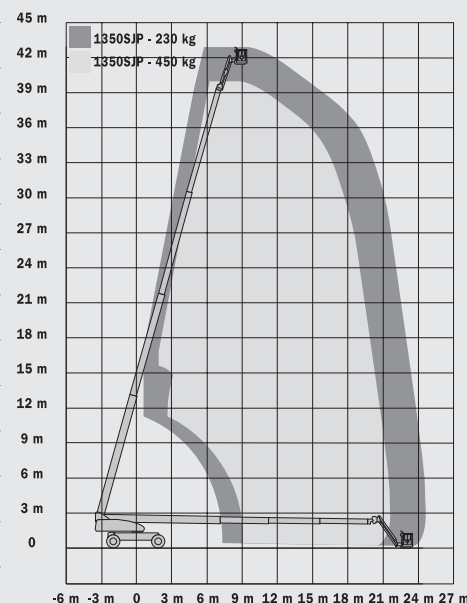
<sup>6</sup> Comprende fari di testa e di coda e fari da lavoro su piattaforma.

<sup>7</sup> Comprende coperchio consolle, spazzole braccio e cuffie cilindri.

# 1350SJP

## PIATTAFORME AEREE A BRACCIO TELESCOPICO

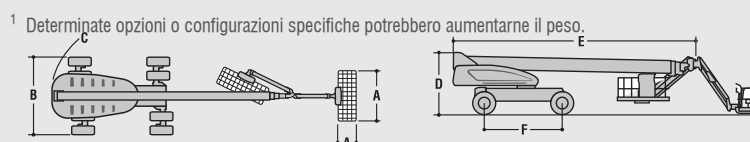
|   |                                       |
|---|---------------------------------------|
| Altezza piattaforma (piano calpestio)         | 41,30 m                               |
| Sbraccio orizzontale                          | 24,38 m                               |
| Rotazione (continua)                          | 360°                                  |
| Portata piattaforma – Limitata                | 450 kg                                |
| Portata piattaforma – Non limitata            | 230 kg                                |
| Rotazione piattaforma                         | 180°                                  |
| Jib – Lunghezza totale                        | 2,44 m                                |
| Jib – Tipo di articolazione                   | 130° Verticale (+75°/-55°)            |
| JibPLUS® – Tipo di articolazione              | 180° Orizzontale                      |
| A. Dimensione piattaforma                     | 0,91 m x 2,44 m                       |
| B. Larghezza totale (assale retratto)         | 2,49 m                                |
| Larghezza totale (assale esteso)              | 3,81 m                                |
| C. Ingombro di coda (in condizioni di lavoro) | 1,68 m                                |
| D. Altezza a riposo                           | 3,05 m                                |
| E. Lunghezza a riposo                         | 14,89 m                               |
| Lunghezza di trasporto                        | 11,86 m                               |
| F. Interasse ruote                            | 3,81 m                                |
| Luce dal suolo                                | 0,30 m                                |
| Peso lordo veicolo <sup>1</sup>               | 20.400 kg                             |
| Pressione massima esercitata al suolo         | 7,52 kg/cm <sup>2</sup>               |
| Velocità di traslazione                       | 5,2 km/h                              |
| Pendenza superabile                           | 45%                                   |
| Pneumatici                                    | 445/50D710<br>Riempimento con schiuma |
| Assale oscillante                             | 0,30 m                                |
| Raggio di sterzata – Interno assale retratto  | 4,39 m                                |
| Raggio di sterzata – Interno assale esteso    | 2,44 m                                |
| Raggio di sterzata – Esterno assale retratto  | 6,86 m                                |
| Raggio di sterzata – Esterno assale retratto  | 5,89 m                                |
| Motore diesel – Deutz TD2011L04               | 55,9 kW                               |
| Capacità serbatoio carburante                 | 117 L                                 |
| Serbatoio idraulico                           | 250 L                                 |
| Alimentazione ausiliaria                      | 12V DC                                |



JLG Industries, Inc. è leader nella progettazione e produzione di attrezzature per l'accesso, relativi servizi e accessori.

JLG dispone di impianti produttivi negli Stati Uniti, Francia, Romania, Cina e Belgio. Clienti in tutta Europa, Scandinavia, Africa e Medio Oriente possono contare su una rete di vendita e assistenza ideata per fornire il massimo livello di supporto.

JLG è un'azienda appartenente a Oshkosh Corporation.



<sup>1</sup> Determinate opzioni o configurazioni specifiche potrebbero aumentarne il peso.